

Figura 1. Schema che illustra il disegno degli esperimenti e i tempi ai quali sono state eseguite le procedure per l'induzione della diarrea, della costipazione intestinale e della colite, e per la misurazione dello svuotamento gastrico, del transito nell'intestino tenue e del transito nel colon.

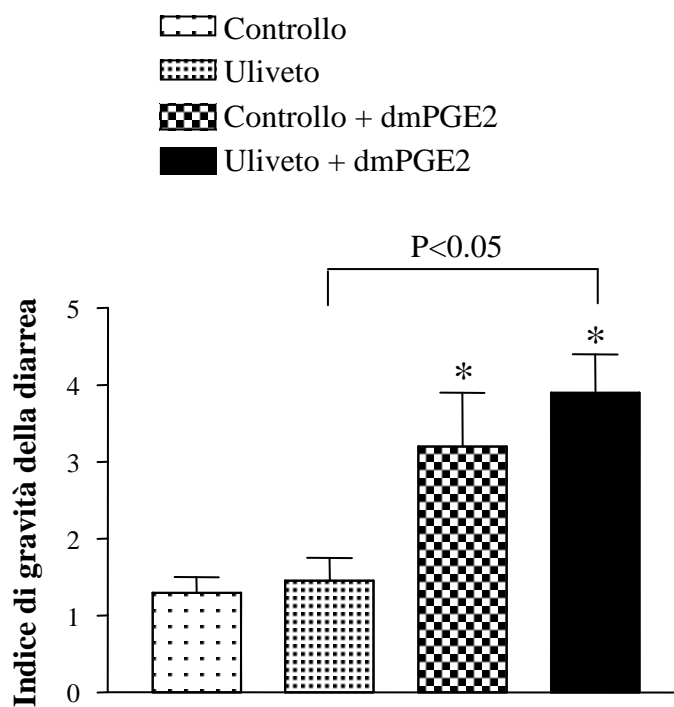


Figura 2. Effetti dell'acqua Uliveto o dell'acqua di controllo sull'indice di gravità della diarrea indotta da dmPGE2. Ciascun istogramma rappresenta la media \pm errore standard ottenuta da 8-10 animali. *P<0.05: differenza significativa in confronto al gruppo trattato con acqua di controllo.

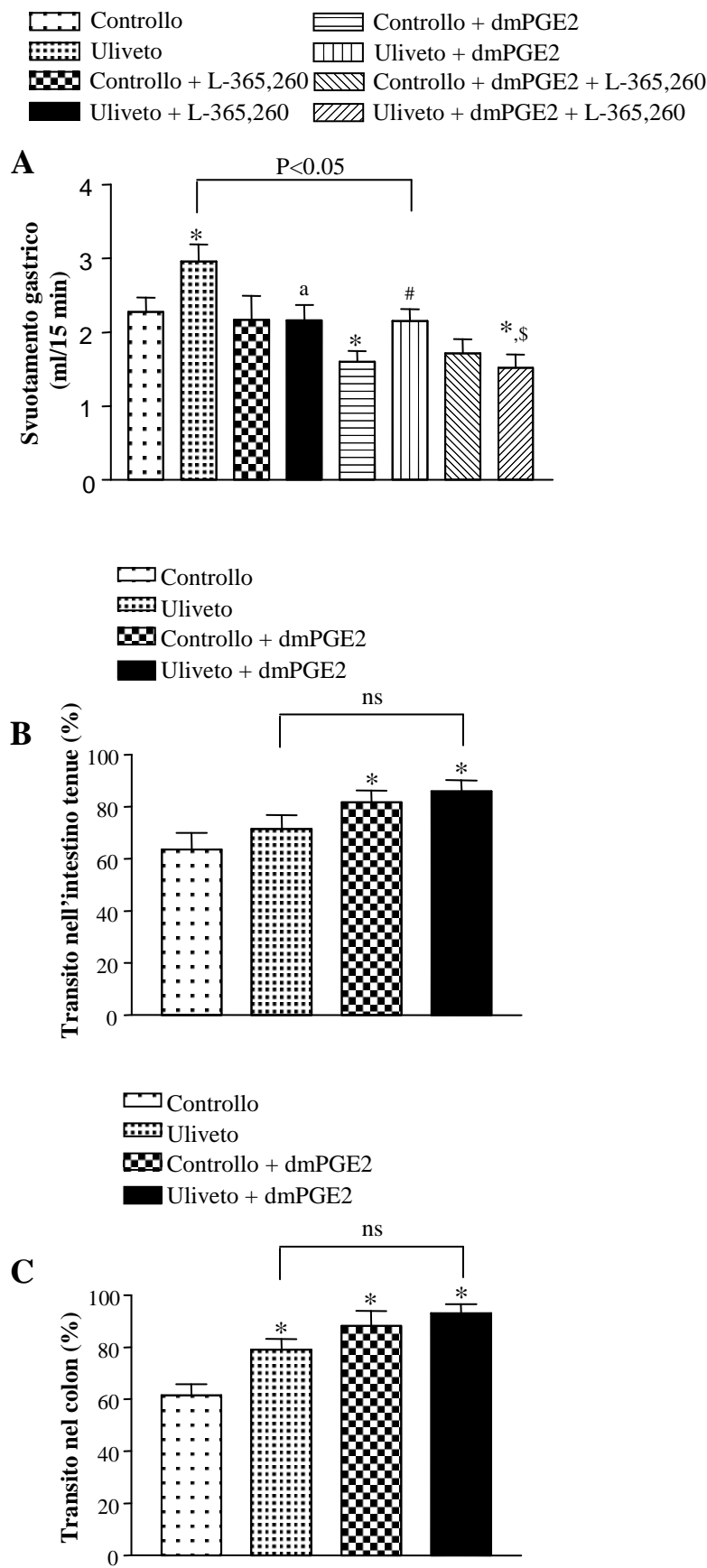
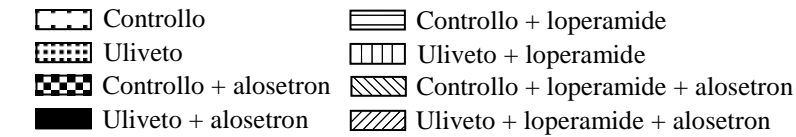
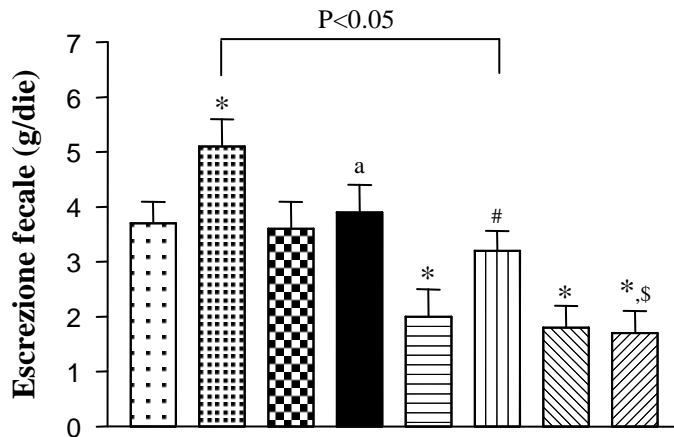


Figura 3. Effetti dell'acqua Uliveto o dell'acqua di controllo, somministrate da sole o in associazione con L-365,260 (bloccante dei recettori della gastrina), sullo svuotamento gastrico in animali normali o in animali con diarrea indotta da dmPGE2 (A). Effetti dell'acqua Uliveto e dell'acqua di controllo sul transitio nell'intestino tenue (B) o nel colon (C) in animali normali o in animali con diarrea indotta da dmPGE2. Ciacun istogramma rappresenta la media \pm errore standard ottenuta da 8-10 animali. *P<0.05: differenza significativa in confronto all'acqua di controllo; #P<0.05: differenza significativa in confronto agli animali con diarrea trattati con acqua di controllo; \$P<0.05: differenza significativa in confronto agli animali con diarrea trattati con acqua Uliveto; ^aP<0.05: differenza significativa in confronto agli animali normali trattati con acqua Uliveto. ns, non significativo



A



B

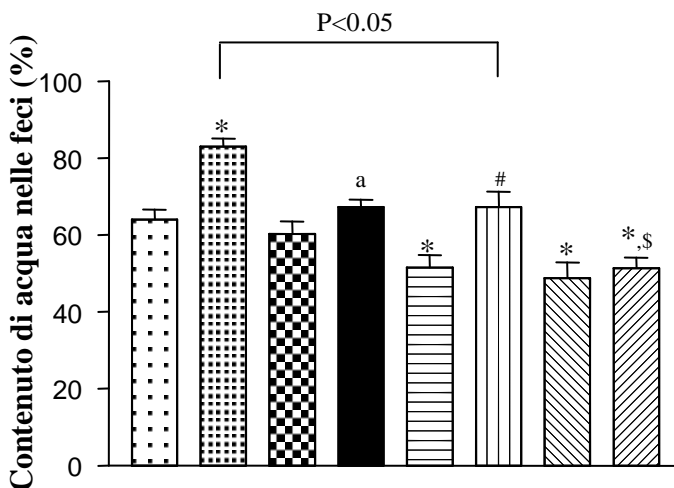


Figura 4. Effetti dell'acqua Uliveto e dell'acqua di controllo, somministrate da sole o in associazione con alosetron (bloccante dei recettori 5HT3 della serotonina, sull'escrezione fecale (A) e sul contenuto di acqua nelle feci (B) in animali normali o con costipazione intestinale indotta da loperamide. Ciascun istogramma rappresenta la media \pm errore standard ottenuta da 8-10 animali. *P<0.05: differenza significativa in confronto agli animali trattati con acqua di controllo; #P<0.05: differenza significativa in confronto agli animali con costipazione intestinale trattati con acqua di controllo; §P<0.05: differenza significativa in confronto agli animali con costipazione intestinale trattati con acqua Uliveto; ^aP<0.05: differenza significativa in confronto agli animali trattati con acqua Uliveto.

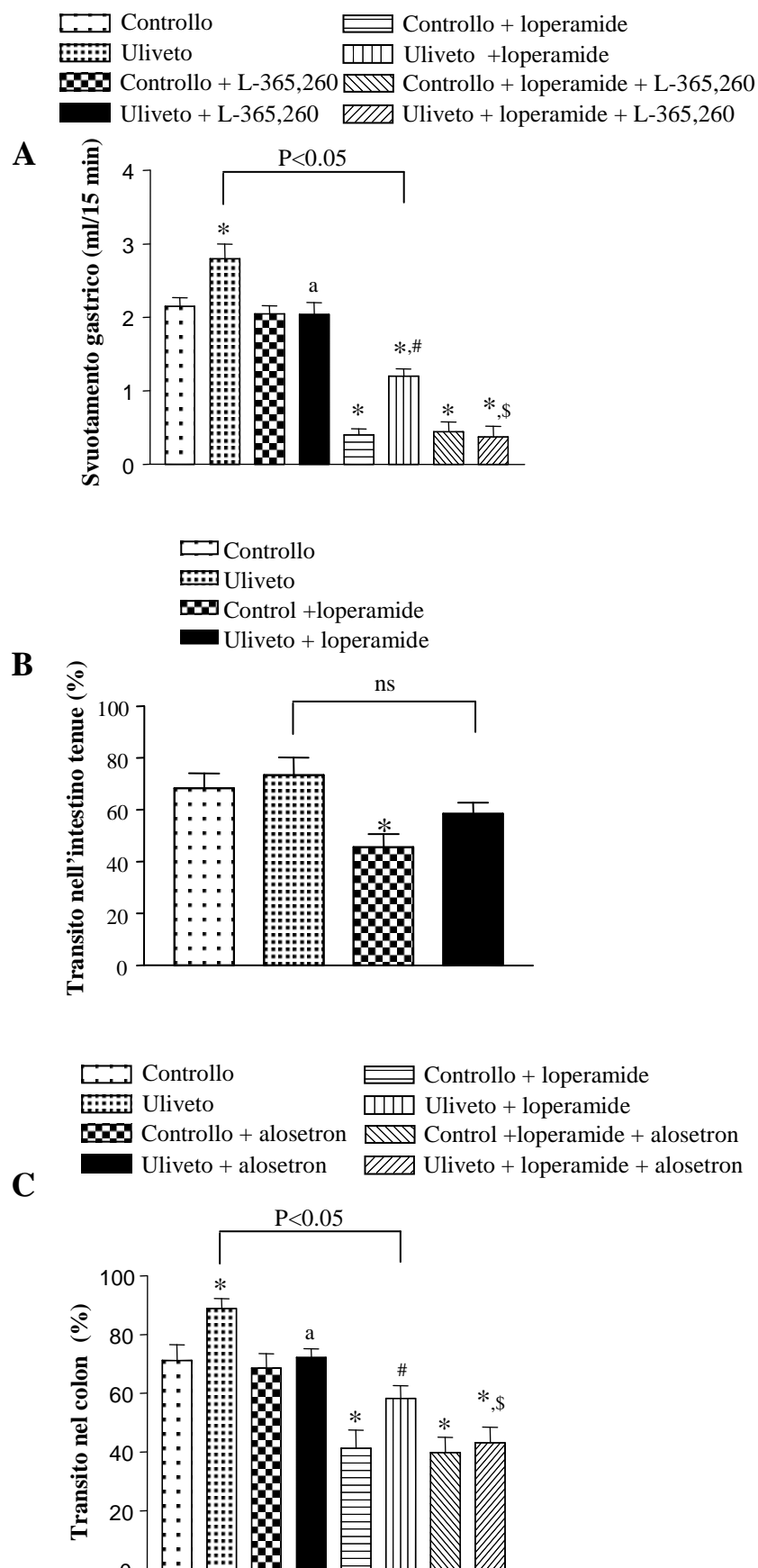


Figura 5. (A) Effetti dell'acqua Uliveto e dell'acqua di controllo, somministrate da sole o in associazione L-365,260 (bloccante dei recettori della gastrina), sullo svuotamento gastrico in animali normali o con costipazione intestinale indotta da loperamide. (B) Effetti dell'acqua Uliveto o dell'acqua di controllo sul transitio nell'intestino tenue in animali normali o con costipazione intestinale indotta da loperamide. (C) Effetti dell'acqua Uliveto o dell'acqua di controllo, somministrate da sole o in associazione con alosetro, sul transitio nel colon in animali normali o con costipazione indotta da loperamide. Ciascuna colonna rappresenta la media \pm errore standard ottenuta da 8-10 animali. * $P < 0.05$: differenza significativa rispetto agli animali trattati con acqua di controllo; # $P < 0.05$: differenza significativa rispetto agli animali con costipazione intestinale trattati con acqua di controllo; § $P < 0.05$: differenza significativa rispetto agli animali con costipazione intestinale trattati con acqua Uliveto; ^a $P < 0.05$: differenza significativa rispetto agli animali trattati con acqua Uliveto. ns, non significativo

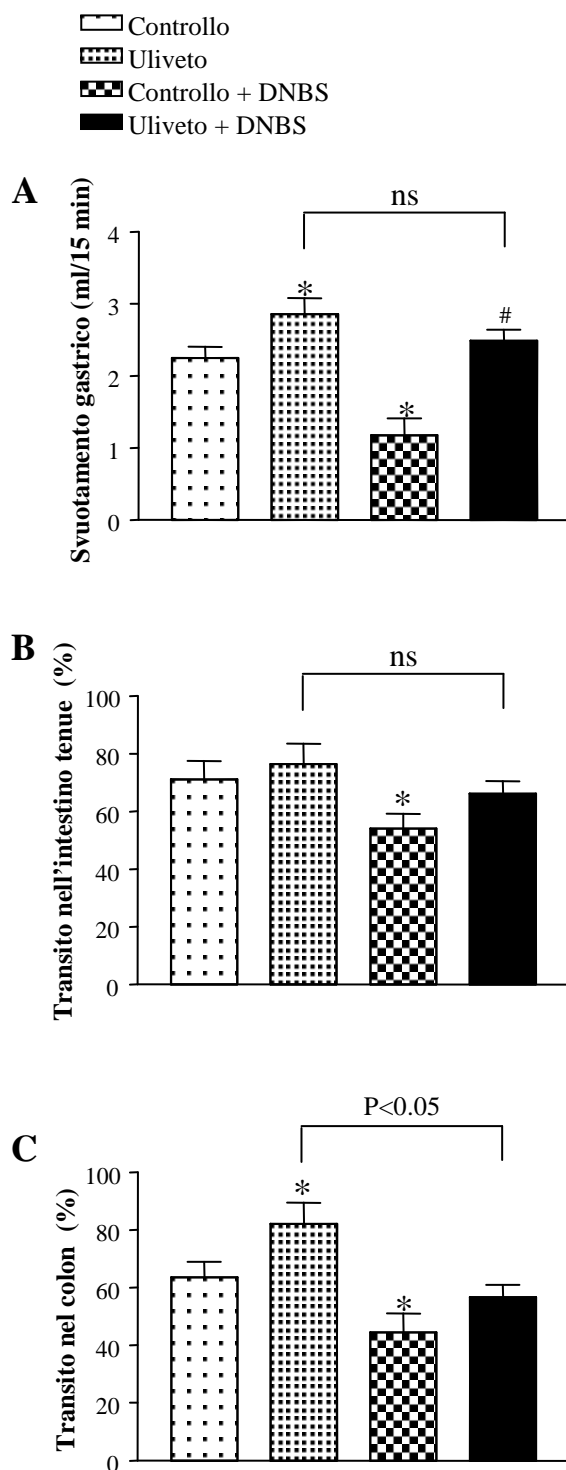


Figura 6. Effetti dell'acqua Uliveto e dell'acqua di controllo sullo svotamento gastrico (A), sul transito nell'intestino tenue (B), o sul transito nel colon (C) in animali normali o con colite indotta da acido dinitrobenzene solfonico (DNBS). Ciascun istogramma rappresenta la media \pm errore standard ottenuto da 8-10 animali. *P<0.05: differenza significativa in confronto agli animali trattati con acqua di controllo; #P<0.05: differenza significativa in confronto agli animali con colite trattati con acqua di controllo. ns, non significativo

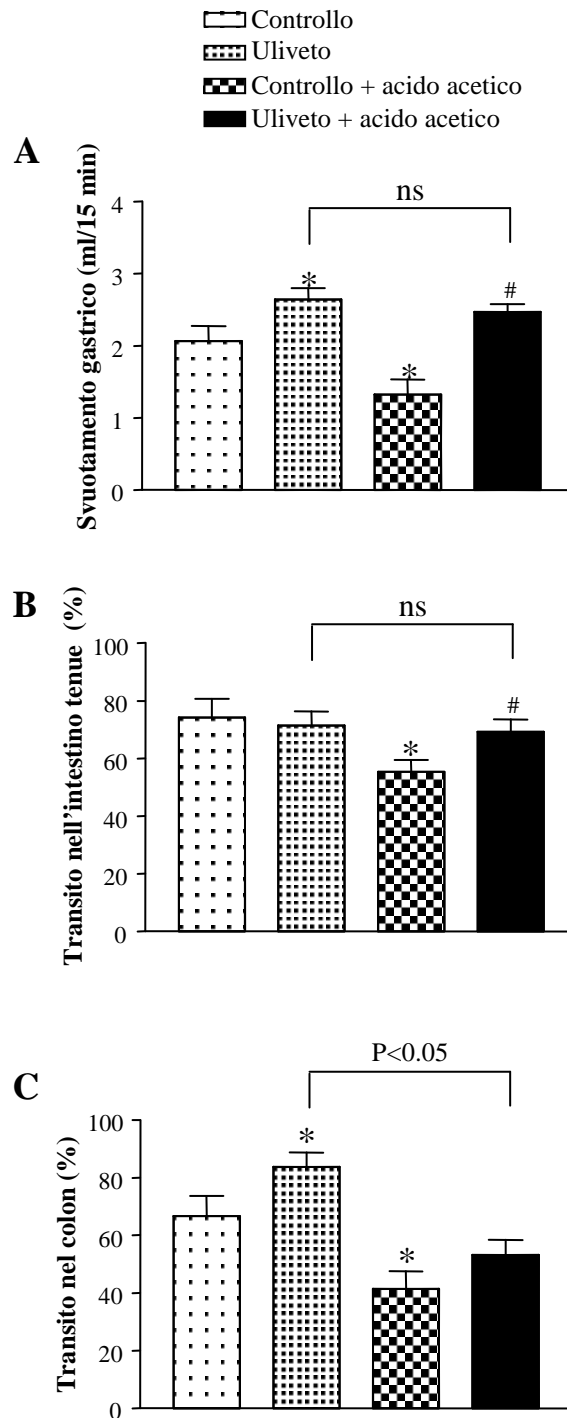


Figura 7. Effetti dell'acqua Uliveto e dell'acqua di controllo sullo svuotamento gastrico (A), sul transitto nell'intestino tenue (B), o sul transitto nel colon (C) in animali normali o con colite indotta da acido acetico. Ciascun istogramma rappresenta la media \pm errore standard ottenuta da 8-10 animali. * $P < 0.05$: differenza significativa in confronto agli animali trattati con acqua di controllo; # $P < 0.05$: differenza significativa in confronto agli animali con colite trattati con acqua di controllo. ns, non significativo